

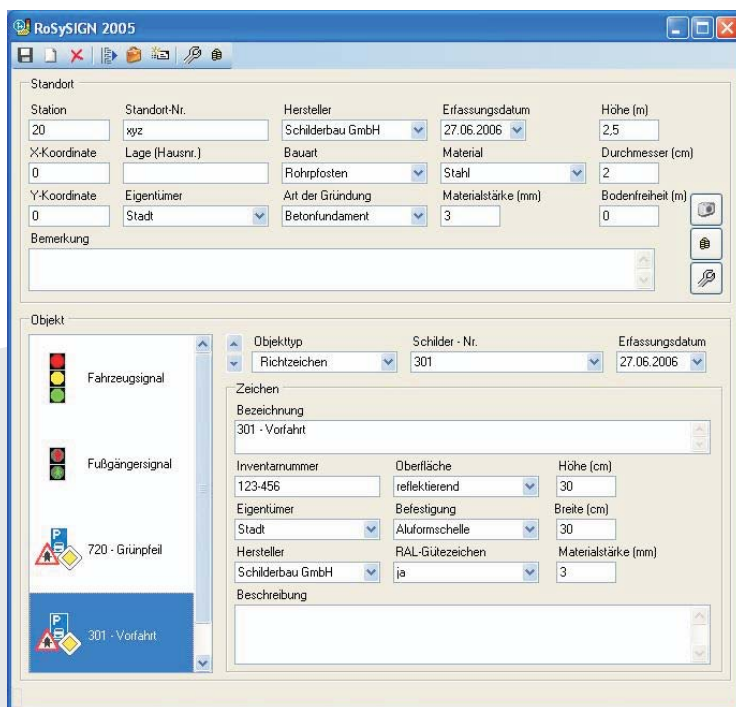
RoSy[®] SIGN 2005

Verwaltung von Verkehrszeichen, Wegweisern und Lichtsignalanlagen

Mit sind Sie in der Lage Verkehrszeichen, Wegweiser und Lichtsignalanlagen in Anwendung standortbezogen zu verwalten. Entsprechende Piktogramme informieren Sie auf einen Blick über den systematischen Aufbau des Standorts. Selbstverständlich sind beliebige Kombinationen aus Beschilderung und Lichtsignalanlagen an einem Standort möglich.

Einen realen Eindruck der Situation vor Ort vermittelt die integrierte Dokumentenverwaltung. Dort können für jeden Standort beliebig viele Fotos, Pläne und andere Dokumente hinterlegt werden.

Für die Dokumentation von Wartung und Betrieb stehen darüber hinaus Masken für Wartungsarbeiten und anfallende Kosten zur Verfügung. Vielfältige Filter- und Auswertungsmöglichkeiten erleichtern die Datenanalyse und gebeneinen schnellen Überblick.



The screenshot shows the RoSySIGN 2005 software interface. It is divided into two main sections: 'Standort' (Location) and 'Objekt' (Object).

Standort Section:

- Station: 20
- Standort-Nr.: xyz
- Hersteller: Schilderbau GmbH
- Erfassungsdatum: 27.06.2006
- Höhe (m): 2,5
- X-Koordinate: 0
- Lage (Hausnr.):
- Bauart: Rohrpfosten
- Material: Stahl
- Durchmesser (cm): 2
- Y-Koordinate: 0
- Eigentümer: Stadt
- Art der Gründung: Betonfundament
- Materialstärke (mm): 3
- Bodenfreiheit (m): 0
- Bemerkung: (empty text area)

Objekt Section:

- Objekttyp: Richtzeichen
- Schilder - Nr.: 301
- Erfassungsdatum: 27.06.2006
- Zeichen: 301 - Vorfahrt
- Bezeichnung: 301 - Vorfahrt
- Inventarnummer: 123-456
- Oberfläche: reflektierend
- Höhe (cm): 30
- Eigentümer: Stadt
- Befestigung: Alufomschelle
- Breite (cm): 30
- Hersteller: Schilderbau GmbH
- RAL-Gütezeichen: ja
- Materialstärke (mm): 3
- Beschreibung: (empty text area)

On the left side of the 'Objekt' section, there is a list of icons for different types of traffic signs and signals, including 'Fahrzeugsignal', 'Fußgängersignal', '720 - Grünpfeil', and '301 - Vorfahrt'.

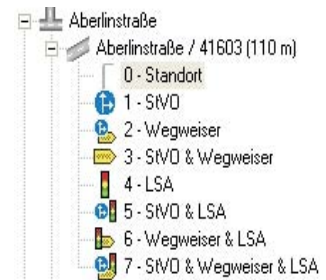
- Informationen zur Beschilderung, Wegweisern und Lichtsignalzeichen
- Dokumentation von Wartung und Betrieb einschließlich der Kosten

Überblick im Schilderwald



◀ Verwaltung aller Objekte, mit denen ein Standort bestückt werden kann: StVO-Zeichen, Wegweiser und Lichtsignalanlagen (LSA)

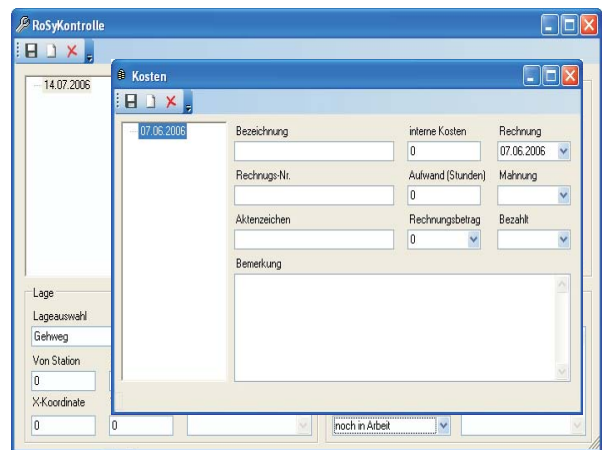
Je nach Kombination der Objekte am Standort werden die Piktogramme in der Baumstruktur angepasst.



► Lückenlose Dokumentation von Wartung und Betrieb einschließlich dabei anfallender Kosten integrierbar in RoSy®SIGN.



► Das System ermöglicht die Anpassung an spezielle Wegweisertypen (z.B. Parkleitsystem, Sehenswürdigkeiten, ...). Die Bezeichnung können Sie individuell an Ihre Voraussetzungen anpassen.



RoSy®SIGN 2005 - Funktionalität im Überblick

- Übersichtliche Darstellung der logischen Zusammenhänge (Standort, Schild(er)).
- Dokumentenverwaltung und Bilddokumentation für den Standort und jedes einzelne Objekt (jeweils beliebig viele Fotos, Pläne und andere Dokumente)
- Integrierte Lösung für Schilder, Wegweiser und Lichtsignalanlagen
- Anpassung an spezielle Wegweisertypen im System möglich (z.B. Parkleitsystem, Sehenswürdigkeiten, etc.).
- Dokumentation von Wartung und Betrieb einschließlich deren Kosten.
- RoSy®SIGN ist als Baustein der RoSy®-Produktpalette mit anderen RoSy®-Anwendungen kombinierbar.

Integrierte Dokumentenverwaltung ermöglicht die Hinterlegung beliebig vieler Fotos, Pläne und anderer Dokumente für jeden Standort.

