

# RoSy<sup>®</sup> MOBILE 2005

## Mobile Lösungen für Datenerfassung und Kontrolle

Straßen kontrollieren, Schäden fortschreiben und die Bauausführung überwachen - nutzen Sie die Möglichkeiten zur flexiblen Datenerfassung direkt vor Ort. Mit RoSy<sup>®</sup> MOBILE stehen Ihnen leistungsfähige Datenbankanwendungen zur Verfügung.

Je nach Bedarf können diese für die Erfassungsarbeiten mit einem GPS-Empfänger und / oder einer mobilen GIS-Komponente gekoppelt werden. Die jeweilige Desktop-Anwendung unterstützt den Export und Import der Daten mit der mobilen Anwendung.

Geben Sie Teildatenbestände aus und stellen Sie Touren für Kontrollgänge zusammen, exportieren Sie GIS-Daten ganz oder teilweise.

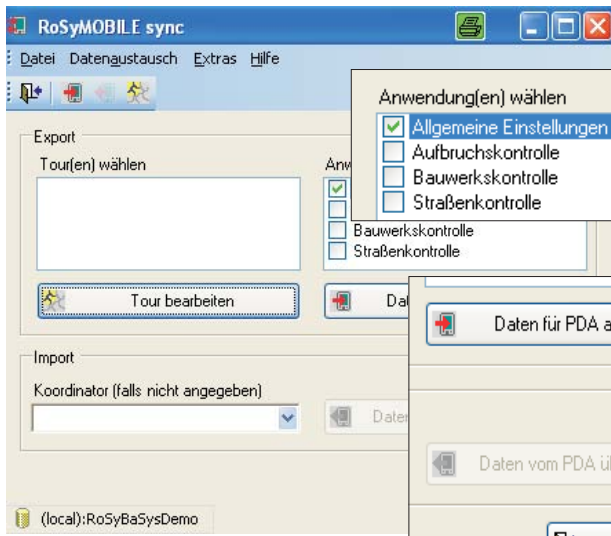
Die moderne Datenbank-Architektur auf .net-Basis ermöglicht problemloses Ein- und Ausspielen der Daten über XML-Datenaustausch.

Notwendige Vorgaben, wie zum Beispiel die Richtlinien der Kommunalversicherer (BADK) werden vollständig umgesetzt.



- Mobile Straßenkontrolle gem. BADK
- GPS-Ausrüstung und Map-Interface verfügbar
- Auch für Aufbruchs- und Brückenkontrolle

## Mobile Datenerfassung mit GPS- und Kartenunterstützung

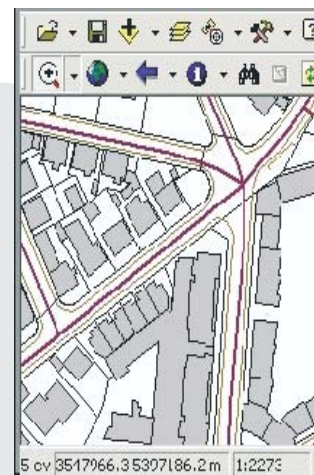


◀ Auswählen der Desktop-Anwendung:  
 Aufbruchskontrolle - RoSy<sup>®</sup>DIG  
 Bauwerkskontrolle - RoSy<sup>®</sup>BRIDGE  
 Straßenkontrolle - RoSy<sup>®</sup>PROJECT

◀ Ein- und Auspielen der Daten  
 zwischen Datenbank und PDA  
 durch XML-Datenaustausch.



◀ Stationsgenaue Positionierung  
 von Straßenschäden per GPS  
 (z.B. PDA mit Bluetooth-GPS)  
 und / oder mobiler Karte.



## RoSy<sup>®</sup> MOBILE 2005 Funktionalität im Überblick

- Direkte Interaktionen mit GPS-Empfänger und / oder mobiler GIS-Komponenten.
- Multi-User-Unterstützung (paralleler Einsatz auf mehreren Geräten im Innen- und Außendienst).
- RoSy<sup>®</sup> MOBILE ist als Baustein der RoSy<sup>®</sup>-Produktpalette mit anderen RoSy<sup>®</sup>-Anwendungen kombinierbar.
- RoSy<sup>®</sup> MOBILE stellt alle Daten im XML-Format bereit. Durch dieses offene Datenhaltungskonzept können die Daten auch in anderen Anwendungen genutzt werden.